

あなた(患者さん)の健康を 総合的に管理してくれる「かかりつけ医」を 持っていますか？ 「かかりつけ医」はあなたのパートナーであり 健康を保つためのアドバイザーです

ぎふ健康福祉ポータルより

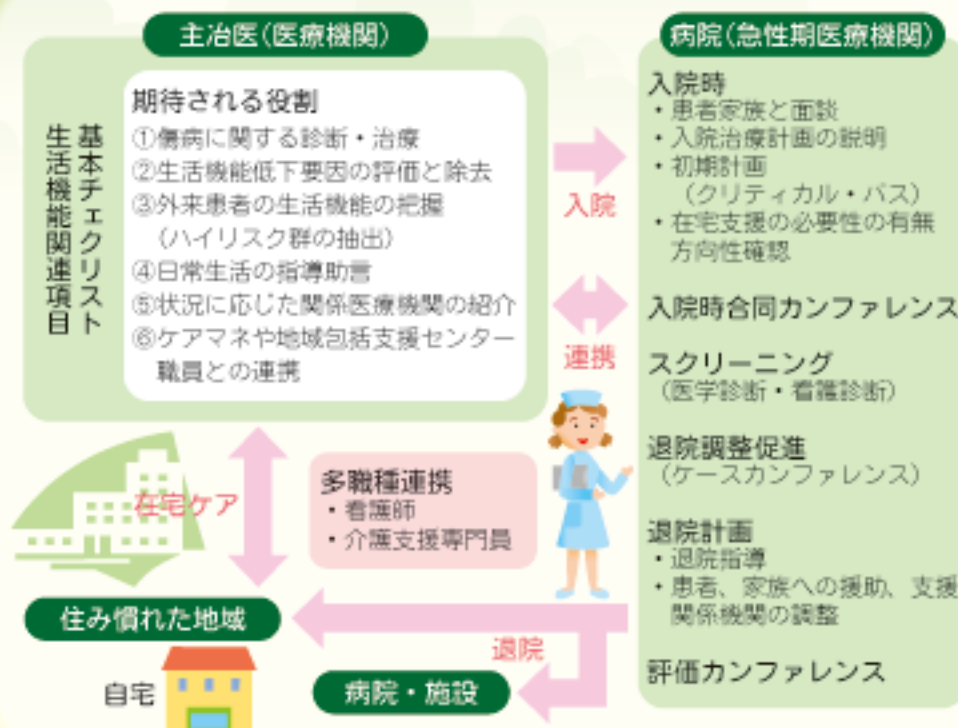
町の開業医と病院の役割分担

【町の開業医の役割】

- 1) 病気の予防・日常の健康管理
- 2) 急性疾患の初期診療、慢性疾患の治療・指導管理
- 3) 専門的診療の必要性に応じ、専門医に紹介、入院をお世話をする

【病院の役割】

- 1) 高度検査・治療機器による専門的検査・診断・治療
- 2) 治療により病状が安定した場合、開業医に紹介
- 3) 医療チームによる詳細な患者指導を行う
- 4) 連携パス（開業医が継続治療中の患者さんの定期的な精密検査・治療評価を行う）



岐阜県医師会『医療崩壊阻止委員会』

このチラシは「ふるさとぎふ再生基金」を活用して作成しています

医療の原点は

手当て

- 病人（おなかが痛い、手が痛いなど）そんな人が傍らにいたら、人は何をあ
るのか？
- スタスタと通り抜けるのか、じっと黙っ
て見ているのか、何か手を替えるのか、
やさしい言葉を掛けるのか？
- 現代ならば、医者へ行け、連れて行こ
うか？
- 薬も何も無い時代では、どうするのが
何とか少しでも痛みが和らぐように、
相手の事を思いやさしい言葉を掛ける、
ひたすら手を患部に当てたり、痛い所
を摩る事しかなかった

医療は人を思いやる
気持ちから始まった

現在の医療の仕組みは

外来医療

病院、診療所の外来で
医療が提供される

入院医療

入院により医療が提供
される

在宅医療

在宅において医療が提
供される

近年の医療の 現状は

治す医療から支える医療へ

入院・外来医療が出来ない患者さんを
支えるのが在宅医療です。

- 在宅では
医療が健康を支え、介護が生活を支
え医療と介護の連携により患者さん
の生活全体を支えていかなくてははい
けない。

医療

(かかりつけ医)

連携

介護

(ケアマネージャー等)

来たる
超高齢化社会
の為に
連携が大切!!