

入場無料

地域で支えあう

認知症



平成28年

11月20日(日)

十八楼

岐阜市湊町10番地 TEL 058-265-1551

午前の部：認知症カフェ

10:30～12:30 (受付開始 10:00) 場所：十八楼 壺ノ蔵

オレンジカフェ長良川

認知症カフェとは、認知症の方や家族の方、認知症に興味のある方もそうでない方も、みんなで集まり、悩みを相談したり情報交換したりすること。

おいしい飲物やお菓子、軽食を食べながら、長良川のほとりでお話しませんか？

協力：認知症の人と家族の会岐阜県支部、岐阜市地域包括支援センター中央北、岐阜市社会福祉協議会

定員
40人

午後の部：講演会・パネルディスカッション

13:30～16:00 (受付開始 13:00) 場所：十八楼 扇の間

◇ 基調講演 (50分)

認知症の人の気持ちと行動を想像してみよう

講師：岐阜大学大学院医学系研究科神経内科・老年学分野教授 犬塚 貴

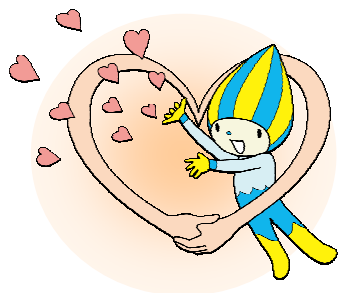
◇ パネルディスカッション (90分)

ふえてます！認知症カフェ

実際に認知症カフェを開催している方々をパネリストに迎え、

岐阜県内でも続々と実施されている認知症カフェの現在と今後について考えます。

定員
150人



お問合せ・申込み先 岐阜県医師会

〒500-8510 岐阜市藪田南 3-5-11

岐阜県医師会「11/20 認知症 県民健康セミナー」係

TEL: 058-274-1111

FAX: 058-271-1651

メール: gifumed@gifu.med.or.jp

主催：岐阜県医師会、岐阜県

後援：岐阜県歯科医師会、岐阜県薬剤師会、岐阜県看護協会、岐阜県居宅介護支援事業協議会、岐阜県グループホーム協議会、岐阜県社会福祉協議会、岐阜県地域包括・在宅介護支援センター協議会、岐阜県訪問看護ステーション連絡協議会、認知症の人と家族の会岐阜県支部、岐阜県老人福祉施設協議会、岐阜県老人保健施設協会

申込み方法

参加を希望するプログラムについて必要事項を記入の上、FAX、メール、または郵送にて下記の申込み先へご提出ください。受講票をお送りします。※先着順。定員になり次第締め切らせていただきます。

参加申込先

岐阜県医師会「11/20認知症 県民健康セミナー」係

・FAX：058-271-1651（この用紙に必要事項をご記入の上、そのままFAXで送信して下さい。）

・メール：gifumed@gifu.med.or.jp

・郵送：〒500-8510 岐阜市藪田南3-5-11

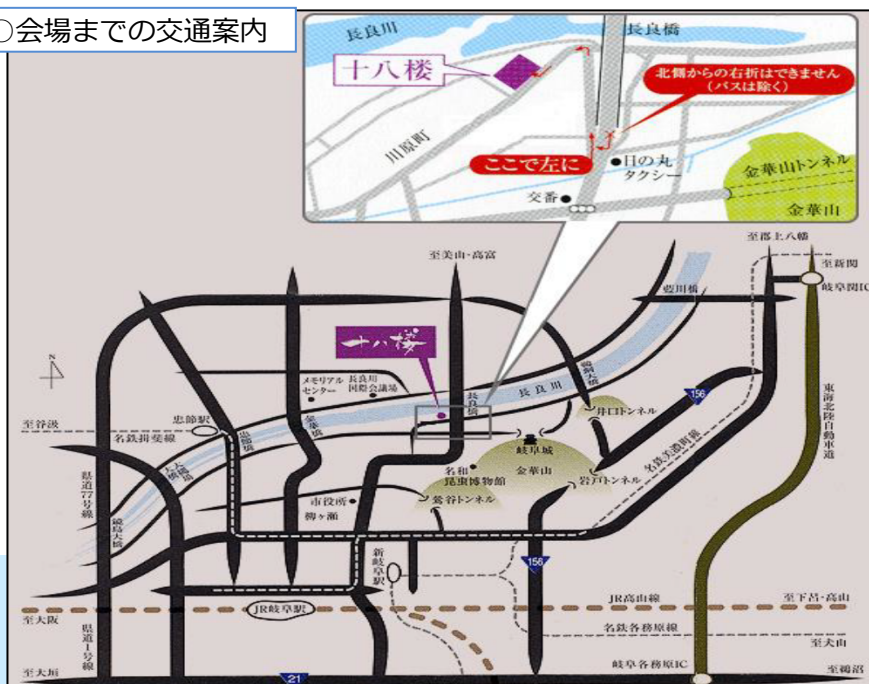
申込締切：平成28年11月11日（金）

※下記に必要事項の記入をお願いします。

参加される部に○をつけてください。（1か2どちらかの参加、1と2両方の参加も可能です）				
【 】 1（午前の部）オレンジカフェ長良川				
【 】 2（午後の部）講演・パネルディスカッション				
申込み 代表者 *受講証を お送りしま すので、必 ずご記入く ださい。	（フリガナ） 氏 名		職 業	（差支えなければご記入ください。）
	住 所	（〒 - ）		
	電話番号	（ ） -		
同伴者があ る場合はご 記入下さい	（フリガナ） 氏 名		職 業	（差支えなければご記入ください。）
	（フリガナ） 氏 名		職 業	（差支えなければご記入ください。）
	（フリガナ） 氏 名		職 業	（差支えなければご記入ください。）

※この申込みで取得した個人情報は、本事業以外の目的には使用しません。

○会場までの交通案内



○公共交通機関でお越しの方

■JR 岐阜駅より

JR 岐阜駅 2F 長良口を出て、JR 岐阜駅北口バスターミナルの12,13 番乗り場から岐阜バスにご乗車ください。

→長良橋下車 徒歩 2 分

○お車でのお越しの方

無料駐車場 180台あり