

入場無料

ともに支えあう認知症



岐阜県医師会と岐阜県では、地域における認知症理解の普及及び認知症高齢者やその家族への支援体制の構築に向けた取組みを推進しており、この度、下記のとおりセミナーを開催いたします。皆様お誘いの上、是非ご参加下さい。

令和元年

12月8日(日)

大垣フォーラムホテル

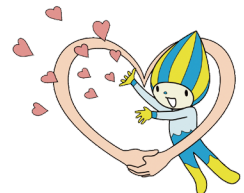
大垣市万石2丁目31番地

TEL 0584-81-4171

午前の部：オレンジカフェ伊吹

11:00～12:30 (受付開始 10:30) 場所：2階 松竹の間 (定員50人)

認知症の方や家族の方、認知症に興味のある方もそうでない方も、みんなで集まり、悩みを相談したり情報交換したりする場です。
おいしい飲物やお菓子、軽食を食べながら、お話しを楽しみませんか？
協力：みつばちカフェ、カフェぽーれぽーれ



午後の部：講演会・パネルディスカッション

13:30～16:00 (受付開始 13:00) 場所：2階 旭光の間 (定員200人)

◇ 基調講演

『今日からできる認知症予防』

講師：国立長寿医療研究センター・もの忘れセンター長 さくらい たかし 櫻井 孝

神戸大学大学院修了(医学博士)。神戸大学附属病院老年内科・講師を経て、
2010年より国立長寿医療研究センター・もの忘れセンター・部長。

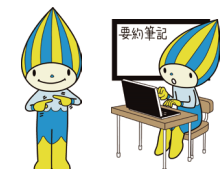
2014年から同・もの忘れセンター長、名古屋大学大学院医学系研究科認知機能科学分野・連携教授

認知症の発症には、生活習慣病、運動、栄養、睡眠、社会活動などが関連する。今日から認知症の予防を始めたい。

◇ パネルディスカッション

『地域でつながる・支えあう・見守る認知症』～西濃圏域における認知症支援～

西濃地域で日頃から認知症の方と接し、支えている人々が多方面から集まり、
認知症の方が安心して暮らすことができる地域とはどのようなものかを考えます。



手話通訳・要約筆記
があります

主催：岐阜県医師会、岐阜県

後援：岐阜県歯科医師会、岐阜県薬剤師会、岐阜県看護協会、岐阜県居宅介護支援事業協議会、岐阜県グループホーム協議会、
岐阜県社会福祉協議会、岐阜県地域包括・在宅介護支援センター協議会、岐阜県訪問看護ステーション連絡協議会、
認知症の人と家族の会岐阜県支部、岐阜県老人福祉施設協議会、岐阜県老人保健施設協会

申込み方法

参加を希望するプログラムについて必要事項を記入の上、FAX、メール、または郵送にて下記の申込み先へご提出ください。受講票をお送りします。※先着順。定員になり次第締め切らせていただきます。

参加申込先・お問い合わせ先

申込締切: 令和元年11月27日(水)

岐阜県医師会「12/8認知症 県民健康セミナー」係

・TEL 058-274-1111

・FAX 058-271-1651 (この用紙に必要事項をご記入の上、そのままFAXで送信して下さい。)

・メール gifumed@gifu.med.or.jp

・郵送 〒500-8510 岐阜市藪田南 3-5-11

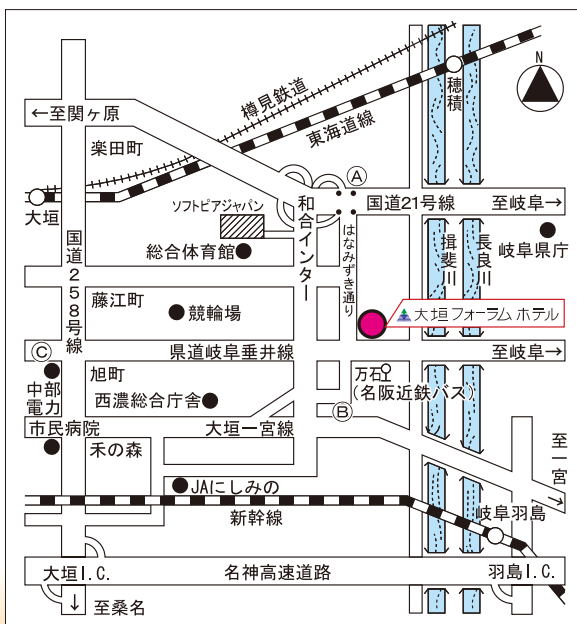
申込み内容

※下記に必要事項の記入をお願いします。

参加される部につけてください。(1か2どちらかの参加、1と2両方の参加も可能です)				
【 】 1 (午前の部) オレンジカフェ伊吹				
【 】 2 (午後の部) 講演・パネルディスカッション				
申込み 代表者	(フリガナ) 氏名		職業	(差支えなければご記入ください。)
	住所	(〒 -)		
	電話番号	()	—	
*受講証を お送りしま すので、必 ずご記入く ださい。	(フリガナ) 氏名		職業	(差支えなければご記入ください。)
	(フリガナ) 氏名		職業	(差支えなければご記入ください。)
	(フリガナ) 氏名		職業	(差支えなければご記入ください。)

※この申込みで取得した個人情報は、本事業以外の目的には使用しません。

会場地図



○公共交通機関でお越しの方

■JR 大垣駅より

- ・名阪近鉄バス
岐垣線 (2番のりば)
岐阜聖徳学園大学行き「万石」下車
(約20分)

○お車でお越しの方

- ・名神高速道路「大垣I.C.」より約20分
- ・名神高速道路「羽島I.C.」より約20分
- ・名神高速道路「安ハスマートI.C.」より約12分